

olimpíada de Língua Portuguesa

7ª edição – 2021

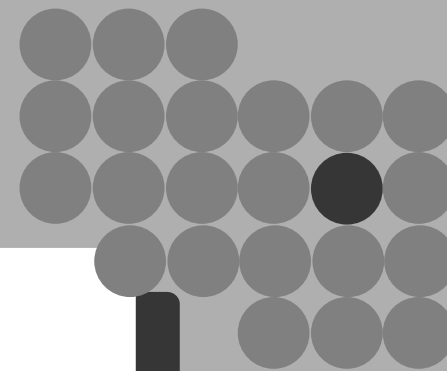
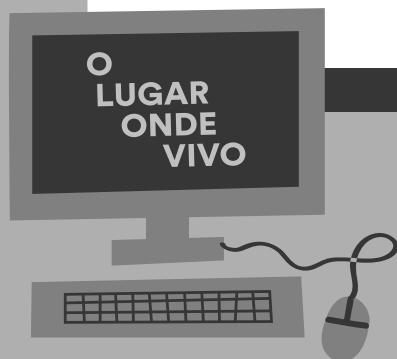
Comissão Julgadora ESTADUAL

ORIENTAÇÕES PARA O(A)
PARTICIPANTE

Período para a realização da
Comissão Julgadora Estadual:

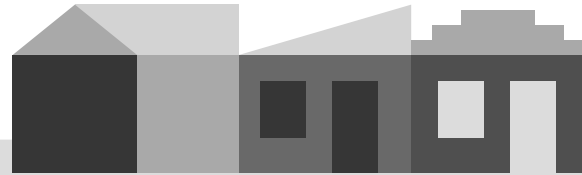
**03 de setembro a
01 de outubro de 2021**

O
LUGAR
ONDE
VIVO



olimpíada de Língua Portuguesa

7ª edição – 2021



Caro(a) participante da Comissão Julgadora Estadual,

Neste ano desafiador para a educação pública brasileira, agradecemos a sua participação na **7ª edição da Olimpíada de Língua Portuguesa!** Chegou a hora de selecionar os Relatos de prática dos(as) professores(as) e seus respectivos materiais, que irão representar o seu estado na próxima etapa da Olimpíada. Contamos com seu conhecimento, experiência e sensibilidade ao participar deste processo!

Nesta edição, serão valorizados e reconhecidos os **Relatos de prática dos(as) professores(as)**, elaborados a partir do trabalho realizado com toda a turma, em um dos cinco gêneros do concurso: Poema, Memórias Literárias, Crônica, Documentário e Artigo de Opinião.

Lembramos que antes dessas produções chegarem às suas mãos, muito trabalho foi desenvolvido: os(as) professores(as) realizaram atividades com estudantes do 5º ano do Ensino Fundamental à 3ª série do Ensino Médio nas diferentes categorias de

inscrição e enviaram seus Relatos de prática, contendo as reflexões sobre os processos de ensino-aprendizagem, **acompanhados de um conjunto de materiais representativos: a Linha do tempo**, com produções dos(as) estudantes, e o **Álbum da turma**, composto por um registro do trabalho desenvolvido. Os relatos e seus respectivos materiais foram avaliados e selecionados nos municípios, e agora chegam às suas mãos para a realização da Etapa Estadual!

A Comissão Julgadora Estadual (CJE) é organizada e coordenada pelo(a) representante indicado pelo(a) Secretário(a) Estadual de Educação, no momento da adesão à Olimpíada, e tem o objetivo de avaliar e selecionar os Relatos de prática e seus respectivos materiais, recebidos das Comissões Julgadoras Municipais. **Portanto, o(a) representante do seu estado encaminhará aos(às) avaliadores(as) participantes as orientações necessárias para a realização da Comissão Julgadora Estadual.**

Com o objetivo de alinhar critérios entre os(as) avaliadores(as) de todo o país e de aprimorar cada vez mais o processo de

seleção, convidamos você a conhecer o documento orientador “Tessitura do Relato de prática” (<https://www.escrevendoofuturo.org.br/relato-de-pratica>), disponível no Portal Escrevendo o Futuro. Nele são apresentadas as orientações sobre a elaboração do Relato e os critérios de avaliação que devem ser considerados na análise das produções dos(as) professores(as) e seus respectivos materiais. Os critérios também estão disponíveis a seguir, neste documento.

Ao analisar os Relatos de prática dos(as) professores(as) de diferentes escolas e municípios, será possível conhecer o resultado do trabalho realizado com toda a turma, além de observar a qualidade das produções dos(as) estudantes de seu estado!

Período de realização das
Comissões Julgadoras Estaduais:
03 de setembro a 01 de outubro.

CRITÉRIOS DE AVALIAÇÃO

olimpíada de Língua Portuguesa

7ª edição – 2021

RELATO DE PRÁTICA Pontuação total: 6 pontos

CRITÉRIO	PON- TUAÇÃO	DESCRITOR	PERGUNTAS QUE ORIENTAM O CRITÉRIO
Delimitação do tema e contextualização do foco do relato	1,5	<ul style="list-style-type: none">✓ O relato explicita o foco temático escolhido e destaca um aspecto singular do percurso vivenciado.✓ O relato expõe o planejamento geral do projeto pedagógico e localiza o tema de reflexão nesse percurso.✓ O relato contextualiza o foco temático selecionado, justificando sua relevância no desenvolvimento do trabalho realizado e em relação a outros relatos de prática sobre o mesmo gênero (Poema, Memórias Literárias, Crônica, Artigo de Opinião ou Documentário).	<ul style="list-style-type: none">✓ O que chama ou chamou mais atenção nessa experiência vivida com a turma?✓ Algum ponto das minhas anotações, reflexões ou conversas se tornou especialmente relevante?✓ O que, nesse percurso bem particular vivido por mim e minha turma na escola, pode ser especialmente inspirador para o trabalho de colegas professores?✓ O que meus interlocutores conhecem da proposta da Olimpíada para o gênero trabalhado (cadernos, atividades, etc.) para entenderem o que vou contar?✓ O que meus interlocutores conhecem das características essenciais do tempo e do espaço onde ensino para entenderem o que vou relatar?✓ O que meus interlocutores sabem sobre a minha história e as minhas referências para compreenderem as reflexões que faço sobre a minha prática?
Autoria e sustentação da reflexão desenvolvida	2	<ul style="list-style-type: none">✓ O relato apresenta e articula um posicionamento próprio em relação ao tema selecionado.✓ O relato desenvolve e sustenta a reflexão central, trazendo exemplos, explicações, ações desenvolvidas, analogias, comparações.	<ul style="list-style-type: none">✓ Quais ações vou selecionar para dar objetividade e concretude a essa reflexão? Que detalhes são cruciais? Quais vou preferir deixar de lado? Por quê?✓ Quais são os detalhes fundamentais para compreenderem a minha reflexão sobre o que foi feito, como foi feito e como cheguei a essas conclusões (e não a outras possíveis)?✓ Quais detalhes podem tornar o relato mais vívido? Onde posso encontrar ou com quem posso obter esses detalhes (diário, estudantes, colegas, outros relatos de prática, por exemplo)?
Análise e reflexão	2	<ul style="list-style-type: none">✓ O relato faz uma análise e reflexão sobre o tema, estabelecendo relações entre os diferentes aspectos da prática pedagógica, os desafios e as ações realizadas.✓ O relato analisa e questiona as ações desenvolvidas, discutindo contribuições e implicações sobre o gênero trabalhado (Poema, Memórias Literárias, Crônica, Artigo de Opinião ou Documentário).	<ul style="list-style-type: none">✓ Como minhas conclusões podem ser coerentemente relacionadas aos desafios enfrentados e às ações desenvolvidas?✓ Que aprofundamentos são importantes para entenderem o meu ponto de vista e a minha reflexão sobre as mudanças que ocorreram (ou não) na minha prática?✓ O que outros relatos já dizem sobre essa questão? O que o meu relato de prática pode acrescentar a essas ideias? O que pode se contrapor a elas, ou contestá-las, e assim fazer o conhecimento avançar?✓ Em que aspectos práticos ou teóricos essa reflexão pode inspirar os meus colegas professores?
Convenções da escrita	0,5	<ul style="list-style-type: none">✓ O relato apresenta as ideias de modo claro, coeso e coerente.✓ O relato atende às convenções de escrita (morfossintaxe, ortografia, acentuação, pontuação).	<ul style="list-style-type: none">✓ Como posso organizar os parágrafos em relação à apresentação da reflexão sobre o assunto selecionado?✓ Como posso tornar o texto mais claro e coeso? Que tom poderia deixá-lo mais interessante?

CRITÉRIOS DE AVALIAÇÃO

olimpíada

de Língua Portuguesa

7ª edição – 2021

LINHA DO TEMPO

Pontuação total: 2,5 pontos

CRITÉRIO	PON-TUAÇÃO	DESCRITOR	PERGUNTAS QUE ORIENTAM O CRITÉRIO
Representatividade da amostra de produções	1,5	As produções preliminares e finais selecionadas são:	✓ Há alguma produção, embora não tão boa, que também seja representativa do conjunto de produções da turma?
		✓ pertinentes ao gênero trabalhado (Poema, Memórias Literárias, Crônica, Artigo de Opinião ou Documentário); ✓ representativas do trabalho desenvolvido com o gênero; ✓ diferentes entre si, apresentando variedade quanto a temas, estilos ou níveis de proficiência.	✓ Quais produções finais têm versões preliminares que podem mostrar claramente o trabalho desenvolvido até a versão final? ✓ Quais melhor representam a variedade das produções realizadas na turma? ✓ Por exemplo, quais produções mostram diferentes temas abordados, estilos trabalhados e níveis de proficiência alcançados?
Evidências do trabalho realizado	1	✓ As mudanças e aprimoramentos realizados entre as versões preliminares e as produções finais se relacionam com as reflexões feitas no relato de prática.	✓ Quais produções finais e respectivas produções preliminares evidenciam de modo mais claro o resultado do trabalho descrito no relato de prática? ✓ É possível notar mudanças/aprimoramentos entre as produções finais e as preliminares escolhidas?

ÁLBUM DA TURMA

Pontuação total: 1,5 pontos

CRITÉRIO	PON-TUAÇÃO	DESCRITOR	PERGUNTAS QUE ORIENTAM O CRITÉRIO
Relevância do material selecionado	1	✓ O material selecionado ilustra um momento relevante do percurso de produção do gênero trabalhado (Poema, Memórias Literárias, Crônica, Artigo de Opinião ou Documentário).	✓ Que material representa bem alguma etapa necessária e estruturante do trabalho desenvolvido pela turma para chegar às produções finais?
Contribuição da legenda para a compreensão do material	0,5	✓ A legenda contribui para a explicação do vínculo entre o material ilustrativo e o trabalho desenvolvido.	✓ O que podemos dizer e formular, para além dos textos ou das imagens apresentadas, que descreva ou explique a seleção deste material específico?

olimpíada de Língua Portuguesa

7ª edição – 2021



**Desejamos um
ótimo trabalho
a todos e todas!**



Informações:

www.escrevendoofuturo.org.br

Central de atendimento:

 **0800 771 9310**

PARCERIA



consed
Conselho Nacional de Secretários de Educação

COORDENAÇÃO TÉCNICA



INICIATIVA



MINISTÉRIO DA
EDUCAÇÃO

