

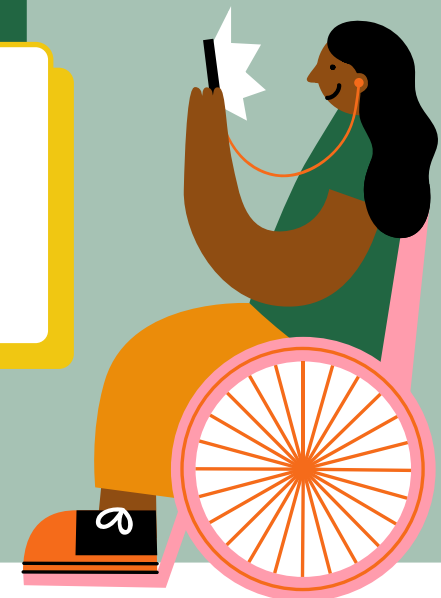
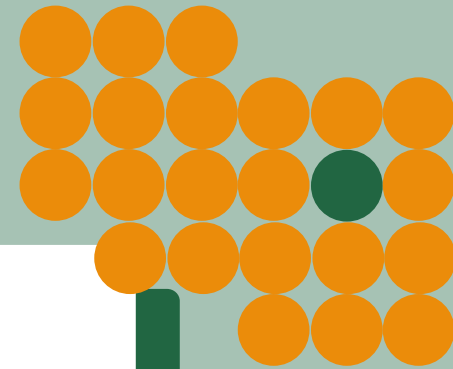
# Comissão Julgadora ESTADUAL

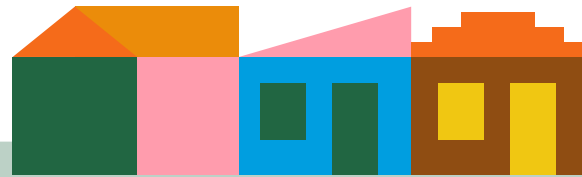
## ORIENTAÇÕES PARA O(A) PARTICIPANTE

Período para a realização da  
**Comissão Julgadora Estadual:**

**03 de setembro a  
01 de outubro de 2021**

O  
LUGAR  
ONDE  
VIVO





## Caro(a) participante da Comissão Julgadora Estadual,

Neste ano desafiador para a educação pública brasileira, agradecemos a sua participação na **7ª edição da Olimpíada de Língua Portuguesa!** Chegou a hora de selecionar os Relatos de prática dos(as) professores(as) e seus respectivos materiais, que irão representar o seu estado na próxima etapa da Olimpíada. Contamos com seu conhecimento, experiência e sensibilidade ao participar deste processo!

Nesta edição, serão valorizados e reconhecidos os **Relatos de prática dos(as) professores(as)**, elaborados a partir do trabalho realizado com toda a turma, em um dos cinco gêneros do concurso: Poema, Memórias Literárias, Crônica, Documentário e Artigo de Opinião.

Lembramos que antes dessas produções chegarem às suas mãos, muito trabalho foi desenvolvido: os(as) professores(as) realizaram atividades com estudantes do 5º ano do Ensino Fundamental à 3ª série do Ensino Médio nas diferentes categorias de

inscrição e enviaram seus Relatos de prática, contendo as reflexões sobre os processos de ensino-aprendizagem, **acompanhados de um conjunto de materiais representativos:** a **Linha do tempo**, com produções dos(as) estudantes, e o **Álbum da turma**, composto por um registro do trabalho desenvolvido. Os relatos e seus respectivos materiais foram avaliados e selecionados nos municípios, e agora chegam às suas mãos para a realização da Etapa Estadual!

**A Comissão Julgadora Estadual (CJE)** é organizada e coordenada pelo(a) representante indicado pelo(a) Secretário(a) Estadual de Educação, no momento da adesão à Olimpíada, e tem o objetivo de avaliar e selecionar os Relatos de prática e seus respectivos materiais, recebidos das Comissões Julgadoras Municipais. **Portanto, o(a) representante do seu estado encaminhará aos(às) avaliadores(as) participantes as orientações necessárias para a realização da Comissão Julgadora Estadual.**

Com o objetivo de alinhar critérios entre os(as) avaliadores(as) de todo o país e de aprimorar cada vez mais o processo de

seleção, convidamos você a conhecer o documento orientador “Tessitura do Relato de prática” (<https://www.escrevendoofuturo.org.br/relato-de-pratica>), disponível no Portal Escrevendo o Futuro. Nele são apresentadas as orientações sobre a elaboração do Relato e os critérios de avaliação que devem ser considerados na análise das produções dos(as) professores(as) e seus respectivos materiais. Os critérios também estão disponíveis a seguir, neste documento.

Ao analisar os Relatos de prática dos(as) professores(as) de diferentes escolas e municípios, será possível conhecer o resultado do trabalho realizado com toda a turma, além de observar a qualidade das produções dos(as) estudantes de seu estado!

Período de realização das  
Comissões Julgadoras Estaduais:  
**03 de setembro a 01 de outubro.**

## CRITÉRIOS DE AVALIAÇÃO

# olimpíada de Língua Portuguesa

7ª edição – 2021

### RELATO DE PRÁTICA Pontuação total: 6 pontos

CRITÉRIO	PON-TUAÇÃO	DESCRITOR	PERGUNTAS QUE ORIENTAM O CRITÉRIO
<b>Delimitação do tema e contextualização do foco do relato</b>	<b>1,5</b>	<ul style="list-style-type: none"><li>✓ O relato explicita o foco temático escolhido e destaca um aspecto singular do percurso vivenciado.</li><li>✓ O relato expõe o planejamento geral do projeto pedagógico e localiza o tema de reflexão nesse percurso.</li><li>✓ O relato contextualiza o foco temático selecionado, justificando sua relevância no desenvolvimento do trabalho realizado e em relação a outros relatos de prática sobre o mesmo gênero (Poema, Memórias Literárias, Crônica, Artigo de Opinião ou Documentário).</li></ul>	<ul style="list-style-type: none"><li>✓ O que chama ou chamou mais atenção nessa experiência vivida com a turma?</li><li>✓ Algum ponto das minhas anotações, reflexões ou conversas se tornou especialmente relevante?</li><li>✓ O que, nesse percurso bem particular vivido por mim e minha turma na escola, pode ser especialmente inspirador para o trabalho de colegas professores?</li><li>✓ O que meus interlocutores conhecem da proposta da Olimpíada para o gênero trabalhado (cadernos, atividades, etc.) para entenderem o que vou contar?</li><li>✓ O que meus interlocutores conhecem das características essenciais do tempo e do espaço onde ensino para entenderem o que vou relatar?</li><li>✓ O que meus interlocutores sabem sobre a minha história e as minhas referências para compreenderem as reflexões que faço sobre a minha prática?</li></ul>
<b>Autoria e sustentação da reflexão desenvolvida</b>	<b>2</b>	<ul style="list-style-type: none"><li>✓ O relato apresenta e articula um posicionamento próprio em relação ao tema selecionado.</li><li>✓ O relato desenvolve e sustenta a reflexão central, trazendo exemplos, explicações, ações desenvolvidas, analogias, comparações.</li></ul>	<ul style="list-style-type: none"><li>✓ Quais ações vou selecionar para dar objetividade e concretude a essa reflexão? Que detalhes são cruciais? Quais vou preferir deixar de lado? Por quê?</li><li>✓ Quais são os detalhes fundamentais para compreenderem a minha reflexão sobre o que foi feito, como foi feito e como cheguei a essas conclusões (e não a outras possíveis)?</li><li>✓ Quais detalhes podem tornar o relato mais vívido? Onde posso encontrar ou com quem posso obter esses detalhes (diário, estudantes, colegas, outros relatos de prática, por exemplo)?</li></ul>
<b>Análise e reflexão</b>	<b>2</b>	<ul style="list-style-type: none"><li>✓ O relato faz uma análise e reflexão sobre o tema, estabelecendo relações entre os diferentes aspectos da prática pedagógica, os desafios e as ações realizadas.</li><li>✓ O relato analisa e questiona as ações desenvolvidas, discutindo contribuições e implicações sobre o gênero trabalhado (Poema, Memórias Literárias, Crônica, Artigo de Opinião ou Documentário).</li></ul>	<ul style="list-style-type: none"><li>✓ Como minhas conclusões podem ser coerentemente relacionadas aos desafios enfrentados e às ações desenvolvidas?</li><li>✓ Que aprofundamentos são importantes para entenderem o meu ponto de vista e a minha reflexão sobre as mudanças que ocorreram (ou não) na minha prática?</li><li>✓ O que outros relatos já dizem sobre essa questão? O que o meu relato de prática pode acrescentar a essas ideias? O que pode se contrapor a elas, ou contestá-las, e assim fazer o conhecimento avançar?</li><li>✓ Em que aspectos práticos ou teóricos essa reflexão pode inspirar os meus colegas professores?</li></ul>
<b>Convenções da escrita</b>	<b>0,5</b>	<ul style="list-style-type: none"><li>✓ O relato apresenta as ideias de modo claro, coeso e coerente.</li><li>✓ O relato atende às convenções de escrita (morfossintaxe, ortografia, acentuação, pontuação).</li></ul>	<ul style="list-style-type: none"><li>✓ Como posso organizar os parágrafos em relação à apresentação da reflexão sobre o assunto selecionado?</li><li>✓ Como posso tornar o texto mais claro e coeso? Que tom poderia deixá-lo mais interessante?</li></ul>

## CRITÉRIOS DE AVALIAÇÃO

# olimpíada de Língua Portuguesa

7ª edição – 2021

### LINHA DO TEMPO Pontuação total: 2,5 pontos

CRITÉRIO	PON-TUAÇÃO	DESCRITOR	PERGUNTAS QUE ORIENTAM O CRITÉRIO
Representatividade da amostra de produções	1,5	As produções preliminares e finais selecionadas são:	<ul style="list-style-type: none"><li>✓ Há alguma produção, embora não tão boa, que também seja representativa do conjunto de produções da turma?</li></ul>
		<ul style="list-style-type: none"><li>✓ pertinentes ao gênero trabalhado (Poema, Memórias Literárias, Crônica, Artigo de Opinião ou Documentário);</li><li>✓ representativas do trabalho desenvolvido com o gênero;</li><li>✓ diferentes entre si, apresentando variedade quanto a temas, estilos ou níveis de proficiência.</li></ul>	<ul style="list-style-type: none"><li>✓ Quais produções finais têm versões preliminares que podem mostrar claramente o trabalho desenvolvido até a versão final?</li><li>✓ Quais melhor representam a variedade das produções realizadas na turma?</li><li>✓ Por exemplo, quais produções mostram diferentes temas abordados, estilos trabalhados e níveis de proficiência alcançados?</li></ul>
Evidências do trabalho realizado	1	<ul style="list-style-type: none"><li>✓ As mudanças e aprimoramentos realizados entre as versões preliminares e as produções finais se relacionam com as reflexões feitas no relato de prática.</li></ul>	<ul style="list-style-type: none"><li>✓ Quais produções finais e respectivas produções preliminares evidenciam de modo mais claro o resultado do trabalho descrito no relato de prática?</li><li>✓ É possível notar mudanças/aprimoramentos entre as produções finais e as preliminares escolhidas?</li></ul>

### ÁLBUM DA TURMA Pontuação total: 1,5 pontos

CRITÉRIO	PON-TUAÇÃO	DESCRITOR	PERGUNTAS QUE ORIENTAM O CRITÉRIO
Relevância do material selecionado	1	<ul style="list-style-type: none"><li>✓ O material selecionado ilustra um momento relevante do percurso de produção do gênero trabalhado (Poema, Memórias Literárias, Crônica, Artigo de Opinião ou Documentário).</li></ul>	<ul style="list-style-type: none"><li>✓ Que material representa bem alguma etapa necessária e estruturante do trabalho desenvolvido pela turma para chegar às produções finais?</li></ul>
Contribuição da legenda para a compreensão do material	0,5	<ul style="list-style-type: none"><li>✓ A legenda contribui para a explicação do vínculo entre o material ilustrativo e o trabalho desenvolvido.</li></ul>	<ul style="list-style-type: none"><li>✓ O que podemos dizer e formular, para além dos textos ou das imagens apresentadas, que descreva ou explique a seleção deste material específico?</li></ul>

# olimpíada de Língua Portuguesa

7ª edição – 2021



## Desejamos um ótimo trabalho a todos e todas!



Informações:

[www.escrevendoofuturo.org.br](http://www.escrevendoofuturo.org.br)

Central de atendimento:

 0800 771 9310

PARCERIA



consed  
Conselho Nacional de Secretários de Educação

COORDENAÇÃO TÉCNICA



INICIATIVA



MINISTÉRIO DA  
EDUCAÇÃO

