

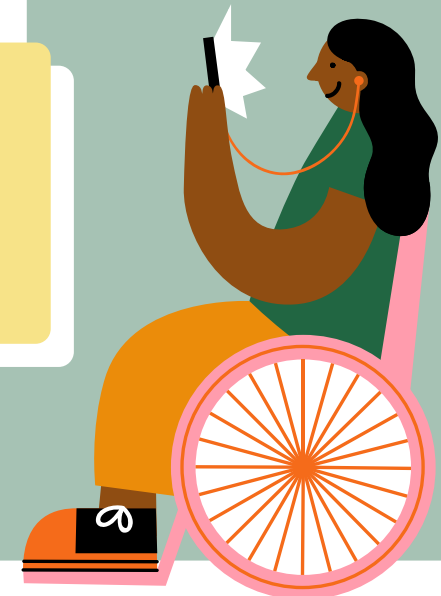
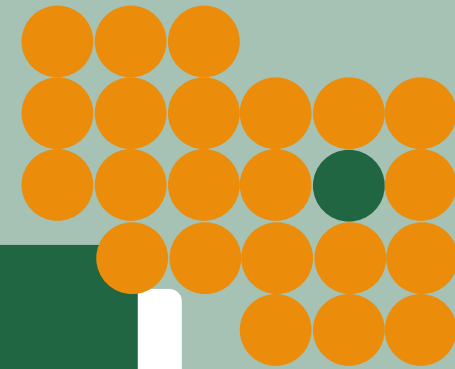
Comissão Julgadora ESTADUAL

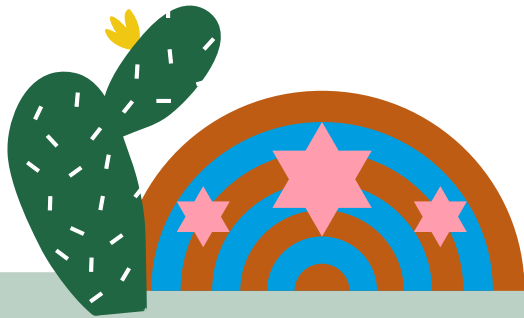
ORIENTAÇÕES PARA O(A) RESPONSÁVEL

Período para a realização da
Comissão Julgadora Estadual:

**03 de setembro a
01 de outubro de 2021**

O
LUGAR
ONDE
VIVO





Prezado(a) responsável pela Comissão Julgadora Estadual,

Neste ano desafiador para a educação pública brasileira, agradecemos a sua participação na **7ª edição da Olimpíada de Língua Portuguesa!** Chegou a hora de selecionar os Relatos de prática dos(as) professores(as) e seus respectivos materiais, que irão representar o seu estado na próxima etapa da Olimpíada, a Comissão Julgadora Semifinal!

Nesta edição, serão valorizados e reconhecidos os **Relatos de prática dos(as) professores(as)**, elaborados a partir do trabalho realizado com toda a turma, em um dos cinco gêneros do concurso: Poema, Memórias Literárias, Crônica, Documentário e Artigo de Opinião. Antes dessas produções chegarem às suas mãos,

muito trabalho foi desenvolvido: os(as) professores(as) realizaram atividades com estudantes do 5º ano do Ensino Fundamental à 3ª série do Ensino Médio nas diferentes categorias de inscrição e enviaram seus **Relatos de prática**, contendo as reflexões sobre os processos de ensino-aprendizagem, **acompanhados de um conjunto de materiais representativos:** a **Linha do tempo**, com produções dos(as) estudantes, e o **Álbum da turma**, composto por um registro do trabalho desenvolvido. Os relatos e seus respectivos materiais foram avaliados e selecionados nos municípios, e agora chegam às suas mãos para a realização da Etapa Estadual!

Aqui você encontra as orientações para organizar e realizar a **Comissão Julgadora Estadual**.

Ao analisar os materiais dos(as) professores(as) de diferentes escolas e municípios, será possível valorizar e observar a qualidade das produções dos(as) estudantes de seu estado. Prestigie o trabalho realizado ajudando as escolas na divulgação das produções de seus(suas) professores(as) e alunos(as), independentemente da classificação para a próxima etapa, pois é importante dar visibilidade ao trabalho desenvolvido.

Vamos juntos(as) transformar 2021 em um ano de empenho pela escrita e pela educação pública de qualidade!



Orientações para realização da Comissão Julgadora Estadual

A **Comissão Julgadora Estadual (CJE)** é organizada e coordenada pelo(a) representante indicado pelo(a) Secretário(a) Estadual de Educação, no momento da adesão à Olimpíada. Ela tem o objetivo de avaliar e selecionar os Relatos de prática e seus respectivos materiais, das escolas públicas **municipais, estaduais e federais** localizadas em seu estado e que passaram pelas Comissões Julgadoras Municipais (CJM). A comissão é acompanhada por um(a) representante da organização da Olimpíada em cada um dos 26 (vinte e seis) estados e no Distrito Federal, em parceria com um(a) especialista de uma universidade pública.

Como compor a Comissão Julgadora?

Para compor a comissão como avaliadores(as) da CJE, convida representantes da União Nacional dos Dirigentes Municipais de Educação (Undime), representantes do Conselho Nacional de Secretários de Educação (Consed), representantes da comunidade reconhecidos(as) pelo domínio da língua portuguesa e da área do audiovisual e professores(as) de língua portuguesa não inscritos na Olimpíada.

O número de avaliadores(as) necessário e o tempo de duração dos trabalhos dependerão da quantidade

de Relatos de prática e seus respectivos materiais recebidos em cada estado. A equipe da Olimpíada entrará em contato para mais informações.

IMPORTANTE

Pessoas que tenham vínculo familiar, de parentesco ou convivência com os(as) participantes não poderão fazer parte da Comissão.

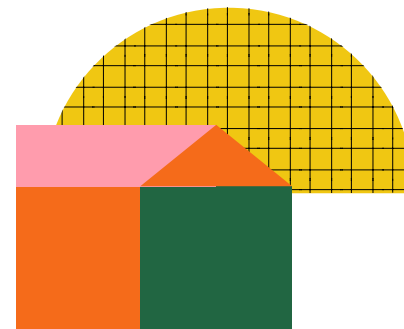
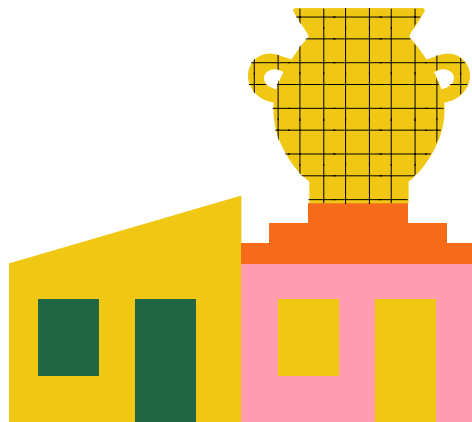
Com o objetivo de alinhar critérios e aprimorar o processo de seleção, oriente os(as) avaliadores(as) a conhecerem o documento “Tessitura do Relato de prática”

(<https://www.escrevendoofuturo.org.br/relato-de-pratica>), disponível no Portal Escrevendo o Futuro, com orientações sobre a elaboração do Relato e a descrição dos critérios de avaliação que devem ser considerados na análise das produções dos(as) professores(as) e estudantes. Os critérios de avaliação também encontram-se a seguir, neste documento.

Envie também aos(às) avaliadores(as) da comissão o **folder Comissão Julgadora Escolar - orientações para o(a) participante**.

Como ter acesso aos Relatos de prática e seus respectivos materiais selecionados pelos municípios?

Acesse os relatos e seus respectivos materiais no Portal Escrevendo o Futuro, clicando em “Olimpíada” no menu e acessando o ambiente da “Comissão Julgadora Estadual”.



Como organizar os Relatos e seus respectivos materiais no ambiente virtual?

Cadastre os(as) avaliadores(as) participantes para que os Relatos de prática sejam distribuídos entre eles/elas. Oriente os(as) avaliadores(as) para que leiam, avaliem e atribuam as notas aos relatos e seus respectivos materiais no ambiente virtual.

ATENÇÃO

Todos os Relatos e seus respectivos materiais cadastrados no ambiente virtual deverão ser avaliados. Cada Relato de prática deverá ser analisado por, no mínimo, 2 (dois) avaliadores(as).



Como validar e selecionar os Relatos de prática e seus respectivos materiais?

Combine dia e horário para o encontro da Comissão, para validar e confirmar a seleção dos relatos classificados, tendo em vista o **período para a realização Etapa Estadual – de 03 de setembro a 01 de outubro**.

Por conta do contexto pandêmico, ainda presente em todo o país, orientamos que a Comissão se reúna de forma virtual e remota para avaliar os Relatos de prática dos(as) professores(as), bem como o conjunto de materiais representativos que acompanha cada relato. Caso decidam se reunir presencialmente, recomendamos que sigam todos os protocolos indicados pela Organização Mundial de Saúde (OMS) para a proteção e cuidado de todos(as) os(as) envolvidos.

Lembre-se de que durante o encontro de seleção todos(as) precisam ter acesso a computador, internet e equipamento de som.

Mais adiante, neste documento, estão disponíveis os critérios de avaliação que devem orientar as discussões do grupo, validação e seleção dos Relatos de prática e seus respectivos materiais.

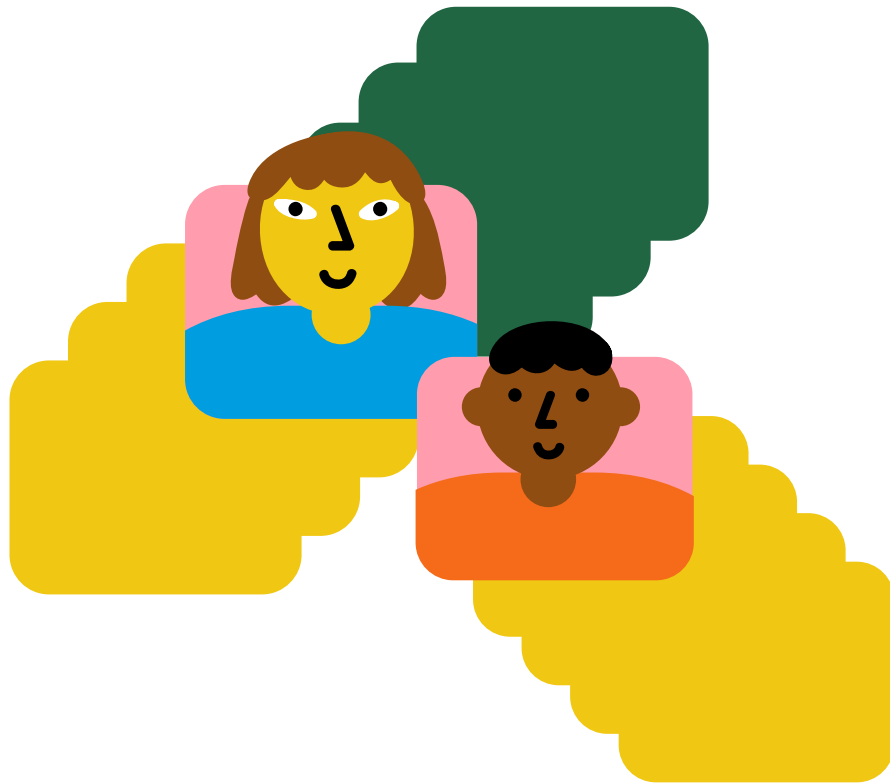
Os relatos de prática melhor avaliados serão selecionados no ambiente virtual, de acordo com o número de vagas do seu estado e os critérios de reserva de vagas descritos no regulamento.

IMPORTANTE

Em caso de dúvida sobre a autoria, faça uma pesquisa no Google para averiguar eventuais plágios. Se houver plágio comprovado, a Comissão Julgadora deverá desclassificar a produção.

Nesta etapa, serão selecionados o total de 210 (duzentos e dez) professores(as) semifinalistas e suas respectivas turmas de estudantes em todo o Brasil, de acordo com a tabela a seguir.

Categorias	Número de professores(as) e turmas de estudantes semifinalistas
Poema	42 professores(as) e suas respectivas turmas de estudantes
Memórias literárias	42 professores(as) e suas respectivas turmas de estudantes
Crônica	42 professores(as) e suas respectivas turmas de estudantes
Documentário	42 professores(as) e suas respectivas turmas de estudantes
Artigo de opinião	42 professores(as) e suas respectivas turmas de estudantes



Como enviar os Relatos de prática selecionados e seus respectivos materiais para a próxima etapa?

Após a validação dos Relatos de prática e seus respectivos materiais selecionados no encontro da CJE, o(a) representante precisa gerar e enviar uma ata. Acesse no ambiente virtual o menu “Ata” para gerar a ata da Comissão Estadual. Confira os dados e, estando de acordo, clique em “enviar ata”. Depois disso, serão exibidos os nomes das escolas, diretores(as), professores(as) e alunos(as) cujas produções foram selecionadas. Se desejar, você poderá imprimir a ata.

Caso tenha qualquer dúvida sobre a realização da Comissão Julgadora Estadual, acesse o tutorial sobre esta etapa, disponível no Portal Escrevendo o Futuro, ou entre em contato com a Central de Atendimento da Olimpíada.

CRITÉRIOS DE AVALIAÇÃO

olimpíada de Língua Portuguesa

7ª edição – 2021

RELATO DE PRÁTICA Pontuação total: 6 pontos

CRITÉRIO	PON-TUAÇÃO	DESCRIPTOR	PERGUNTAS QUE ORIENTAM O CRITÉRIO
Delimitação do tema e contextualização do foco do relato	1,5	<ul style="list-style-type: none">✓ O relato explicita o foco temático escolhido e destaca um aspecto singular do percurso vivenciado.✓ O relato expõe o planejamento geral do projeto pedagógico e localiza o tema de reflexão nesse percurso.✓ O relato contextualiza o foco temático selecionado, justificando sua relevância no desenvolvimento do trabalho realizado e em relação a outros relatos de prática sobre o mesmo gênero (Poema, Memórias Literárias, Crônica, Artigo de Opinião ou Documentário).	<ul style="list-style-type: none">✓ O que chama ou chamou mais atenção nessa experiência vivida com a turma?✓ Algum ponto das minhas anotações, reflexões ou conversas se tornou especialmente relevante?✓ O que, nesse percurso bem particular vivido por mim e minha turma na escola, pode ser especialmente inspirador para o trabalho de colegas professores?✓ O que meus interlocutores conhecem da proposta da Olimpíada para o gênero trabalhado (cadernos, atividades, etc.) para entenderem o que vou contar?✓ O que meus interlocutores conhecem das características essenciais do tempo e do espaço onde ensino para entenderem o que vou relatar?✓ O que meus interlocutores sabem sobre a minha história e as minhas referências para compreenderem as reflexões que faço sobre a minha prática?
Autoria e sustentação da reflexão desenvolvida	2	<ul style="list-style-type: none">✓ O relato apresenta e articula um posicionamento próprio em relação ao tema selecionado.✓ O relato desenvolve e sustenta a reflexão central, trazendo exemplos, explicações, ações desenvolvidas, analogias, comparações.	<ul style="list-style-type: none">✓ Quais ações vou selecionar para dar objetividade e concretude a essa reflexão? Que detalhes são cruciais? Quais vou preferir deixar de lado? Por quê?✓ Quais são os detalhes fundamentais para compreenderem a minha reflexão sobre o que foi feito, como foi feito e como cheguei a essas conclusões (e não a outras possíveis)?✓ Quais detalhes podem tornar o relato mais vívido? Onde posso encontrar ou com quem posso obter esses detalhes (diário, estudantes, colegas, outros relatos de prática, por exemplo)?
Análise e reflexão	2	<ul style="list-style-type: none">✓ O relato faz uma análise e reflexão sobre o tema, estabelecendo relações entre os diferentes aspectos da prática pedagógica, os desafios e as ações realizadas.✓ O relato analisa e questiona as ações desenvolvidas, discutindo contribuições e implicações sobre o gênero trabalhado (Poema, Memórias Literárias, Crônica, Artigo de Opinião ou Documentário).	<ul style="list-style-type: none">✓ Como minhas conclusões podem ser coerentemente relacionadas aos desafios enfrentados e às ações desenvolvidas?✓ Que aprofundamentos são importantes para entenderem o meu ponto de vista e a minha reflexão sobre as mudanças que ocorreram (ou não) na minha prática?✓ O que outros relatos já dizem sobre essa questão? O que o meu relato de prática pode acrescentar a essas ideias? O que pode se contrapor a elas, ou contestá-las, e assim fazer o conhecimento avançar?✓ Em que aspectos práticos ou teóricos essa reflexão pode inspirar os meus colegas professores?
Convenções da escrita	0,5	<ul style="list-style-type: none">✓ O relato apresenta as ideias de modo claro, coeso e coerente.✓ O relato atende às convenções de escrita (morfossintaxe, ortografia, acentuação, pontuação).	<ul style="list-style-type: none">✓ Como posso organizar os parágrafos em relação à apresentação da reflexão sobre o assunto selecionado?✓ Como posso tornar o texto mais claro e coeso? Que tom poderia deixá-lo mais interessante?

CRITÉRIOS DE AVALIAÇÃO

olimpíada de Língua Portuguesa

7ª edição – 2021

LINHA DO TEMPO Pontuação total: 2,5 pontos

CRITÉRIO	PON-TUAÇÃO	DESCRITOR	PERGUNTAS QUE ORIENTAM O CRITÉRIO
Representatividade da amostra de produções	1,5	As produções preliminares e finais selecionadas são:	<ul style="list-style-type: none">✓ Há alguma produção, embora não tão boa, que também seja representativa do conjunto de produções da turma?
		<ul style="list-style-type: none">✓ pertinentes ao gênero trabalhado (Poema, Memórias Literárias, Crônica, Artigo de Opinião ou Documentário);✓ representativas do trabalho desenvolvido com o gênero;✓ diferentes entre si, apresentando variedade quanto a temas, estilos ou níveis de proficiência.	<ul style="list-style-type: none">✓ Quais produções finais têm versões preliminares que podem mostrar claramente o trabalho desenvolvido até a versão final?✓ Quais melhor representam a variedade das produções realizadas na turma?✓ Por exemplo, quais produções mostram diferentes temas abordados, estilos trabalhados e níveis de proficiência alcançados?
Evidências do trabalho realizado	1	<ul style="list-style-type: none">✓ As mudanças e aprimoramentos realizados entre as versões preliminares e as produções finais se relacionam com as reflexões feitas no relato de prática.	<ul style="list-style-type: none">✓ Quais produções finais e respectivas produções preliminares evidenciam de modo mais claro o resultado do trabalho descrito no relato de prática?✓ É possível notar mudanças/aprimoramentos entre as produções finais e as preliminares escolhidas?

ÁLBUM DA TURMA Pontuação total: 1,5 pontos

CRITÉRIO	PON-TUAÇÃO	DESCRITOR	PERGUNTAS QUE ORIENTAM O CRITÉRIO
Relevância do material selecionado	1	<ul style="list-style-type: none">✓ O material selecionado ilustra um momento relevante do percurso de produção do gênero trabalhado (Poema, Memórias Literárias, Crônica, Artigo de Opinião ou Documentário).	<ul style="list-style-type: none">✓ Que material representa bem alguma etapa necessária e estruturante do trabalho desenvolvido pela turma para chegar às produções finais?
Contribuição da legenda para a compreensão do material	0,5	<ul style="list-style-type: none">✓ A legenda contribui para a explicação do vínculo entre o material ilustrativo e o trabalho desenvolvido.	<ul style="list-style-type: none">✓ O que podemos dizer e formular, para além dos textos ou das imagens apresentadas, que descreva ou explique a seleção deste material específico?

olimpíada de Língua Portuguesa

7ª edição – 2021



Desejamos um ótimo trabalho a todos e todas!



Informações:

www.escrevendoofuturo.org.br

Central de atendimento:

 0800 771 9310

PARCERIA



consed

COORDENAÇÃO TÉCNICA



INICIATIVA



MINISTÉRIO DA
EDUCAÇÃO

