

# olimpíada de Língua Portuguesa

7ª edição – 2021

**LANÇAMENTO**  
22 de fevereiro

## ADESÕES E INSCRIÇÕES

22 de fevereiro  
a 20 de maio

Inscrição dos(as)  
professores(as)  
e adesão das  
secretarias  
de educação  
municipais  
e estaduais.

## OFICINAS NAS ESCOLAS

22 de fevereiro  
a 05 de agosto

Professores(as)  
realizam as  
atividades com  
toda a turma,  
escrevem o  
relato de prática  
e organizam  
os registros  
do trabalho  
desenvolvido.

## ETAPA ESCOLAR

06 a 16  
de agosto

Diretores(as)  
organizam  
as Comissões  
Julgadoras  
Escolares e  
enviam os relatos  
de prática que  
representarão  
a escola  
na Olimpíada.

## ETAPA MUNICIPAL

20 a 31  
de agosto

Secretarias muni-  
cipais de educa-  
ção organizam as  
Comissões Jul-  
gadoras Muni-  
cipais e enviam os  
relatos de prática  
que representa-  
rão o município  
na Olimpíada.

## ETAPA ESTADUAL

03 de setembro  
a 01 de outubro

Secretarias esta-  
duais de educa-  
ção organizam  
as Comissões  
Julgadoras Esta-  
duais e enviam os  
relatos de prática  
que representa-  
rão o estado  
na Olimpíada.

## ETAPA SEMIFINAL

13 de outubro  
a 16 de novembro

Encontro on-line  
com atividades  
pedagógicas e  
culturais. Real-  
ização das Com-  
issões Julgadoras  
Semifinais e  
seleção dos  
relatos de prática  
finalistas.

## ETAPA NACIONAL

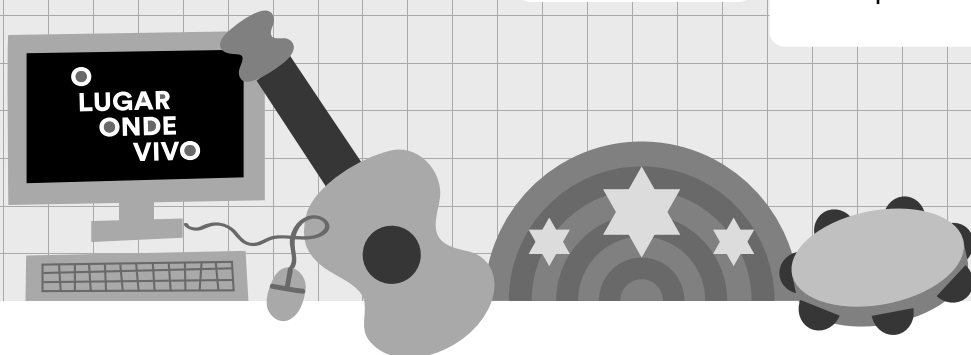
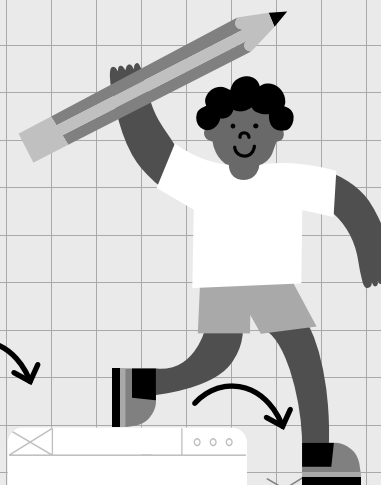
30 de  
novembro

Realização  
da Comissão  
Julgadora  
Nacional e  
seleção dos(as)  
professores(as)  
e turmas  
vencedores(as).

## EVENTO DE PREMIAÇÃO

10 de  
dezembro

Celebração  
final e revelação  
dos(as)  
professores(as)  
e turmas  
vencedores(as).



PARCERIA



consed



COORDENAÇÃO TÉCNICA



INICIATIVA



MINISTÉRIO DA  
EDUCAÇÃO



Informações e inscrições:  
[www.escrevendoofuturo.org.br](http://www.escrevendoofuturo.org.br)

Central de atendimento:  
**0800 771 9310**