

# olimpíada de Língua Portuguesa

7ª edição – 2021

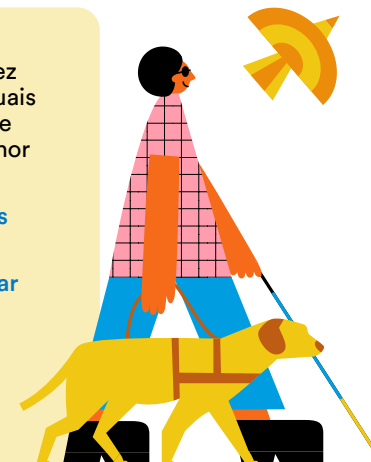


## RELATO DE PRÁTICA

Relato de prática é um **texto reflexivo** escrito por você, professor ou professora, no qual conta sua experiência com as atividades realizadas com estudantes na produção de um dos gêneros da Olimpíada. É importante que seu relato tenha como **foco** um **tema** que considere relevante em relação ao **trabalho desenvolvido**.

**DICA:** para decidir o foco do relato, as perguntas que você fez durante a trajetória e para as quais buscou respostas com a turma e com seus pares são as que melhor contarão o que vivenciaram:

- ✓ O que chama mais atenção nas suas anotações e reflexões?
- ✓ O que nesse percurso particular vivido por vocês pode ser especialmente inspirador para o trabalho de outros colegas?
- ✓ O que você considera mais singular e representativo?



Além da escrita do **Relato de prática**, você deve organizar com os estudantes a **Linha do tempo** e o **Álbum da turma**.

## LINHA DO TEMPO

Você e a turma selecionam uma amostra de **produções finais** representativas e suas respectivas **versões preliminares**. As diferentes versões são organizadas em uma **linha do tempo**, que deve apresentar um recorte significativo do percurso de produção textual ou audiovisual da turma.

**DICA:** as produções finais não precisam ser as melhores. O importante é que sejam reveladoras do trabalho realizado por todos e todas. Para escolher a amostra e as versões, pense em questões como:

- ✓ As produções mostram diferenças entre versões preliminares e a versão final?
- ✓ É possível relacionar as mudanças e aprimoramentos nas produções com as reflexões que você faz no seu relato de prática?

## ÁLBUM DA TURMA

Você e a turma selecionam um **registro** para ilustrar algum momento expressivo, e **escrevem uma legenda** que contribua para a compreensão do material selecionado. O registro pode ser fotografia, vídeo, áudio, storyboard, trailer, meme... Usem a imaginação para pensar em conteúdos multimídia para compartilhar momentos importantes!

**DICA:** para escolher qual registro enviar, e para elaborar a legenda, reflita sobre as seguintes questões:

- ✓ O material representa bem o trabalho desenvolvido pela turma?
- ✓ A legenda explicita o que é preciso destacar para que o interlocutor entenda a relação entre o registro apresentado e o trabalho realizado?

PARCERIA



consed



COORDENAÇÃO TÉCNICA



INICIATIVA



MINISTÉRIO DA  
EDUCAÇÃO



Informações e inscrições:  
[www.escrevendoofuturo.org.br](http://www.escrevendoofuturo.org.br)

Central de atendimento:  
**0800 771 9310**